

# Vejen til elbiler i jeres boligafdeling

Mange afdelingsbestyrelser bliver kontaktet af beboere med spørgsmål om ladepladser til opladning af elbiler i boligafdelingen. I denne vejledning får du hovedpointerne, der kan danne udgangspunkt for en drøftelse i bestyrelsen om, hvordan I kan etablere ladepladser i jeres boligafdeling. Oplad din viden om elbiler i boligafdelingen:

## 1 Afdæk jeres behov

Før I indhenter tilbud på etablering af ladepladser, bør I drøfte både i bestyrelsen og på afdelingsmødet, hvor stort jeres behov er, hvor ladepladserne kan placeres, samt hvilken type ladeaftale I ønsker at indgå.

## 2 Kend jeres faktiske forhold

Kontakt ejendomskontoret eller driftschefen, som kan hjælpe med at undersøge mulighederne og indhente tilbud.

## 3 Afklar om I skal have fælles eller personlige ladepladser

Kun i de afdelinger, hvor der er mindst én parkeringsplads pr. lejemål, eller hvor beboerne har egen parkeringsplads, anbefales personlige ladepladser.

**DAB anbefaler:** At personlige ladepladser bliver etableret som en forandring med retableringspligt. Alle forpligtelser vedrørende ladeboksen er et forhold mellem beboeren og ladeudbyderen. Beboeren betaler selv udgiften til etablering og demontering ved fraflytning.

**DAB anbefaler:** At bestyrelsen tager stilling til, om ladestanderne skal være afdelingsbetalte eller brugerbetalte.

## 4 Beslut om I skal have ladestander eller ladestik

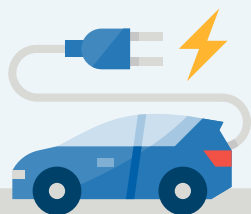
En ladeplads kan enten være en ladestander med to ladestik eller et ladestik på en væg, som er den billigste løsning, men kræver egnede vægge. Placeringen og udgifter til nedgravning af kabler afhænger af afdelingens fysiske forhold og kan koste fra 5.000 til 50.000 kroner pr. ladestik.





## 5 Vælg placering til ladepladserne

Ved placering af ladestikkene skal I sikre, at flest mulige har let adgang til dem, og at der ikke er for langt til nærmeste strømforsyning. Strømmen kan enten trækkes fra afdelingens egen eltavle eller fra elselskabets "gravsten". Ladestikkene bør placeres mellem to parkeringspladser, så to biler kan forsynes ad gangen. Det er forskelligt, om det er en fordel at placere dem spredt eller centralt, i boligafdelingen.

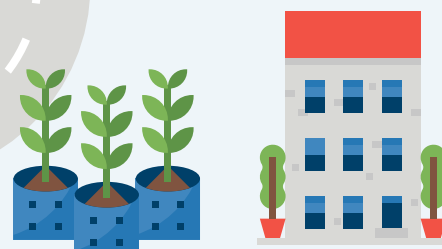
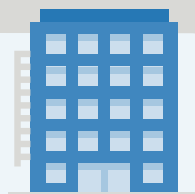


## 6 Tænk flere pladser ind fra start

Da antallet af elbiler på vejene kun er i stigning, bør I fra start tænke etablering af flere ladepladser ind. I kan for eksempel fra start forberede kabelføring til eventuelt kommende pladser. Ved renovering af eksisterende og anlæg af nye parkeringspladser bør I også forberede alle pladser til etablering af ladestandere. Afdelingens driftspersonale kan sammen med DAB Energi anvisne konkrete føringsveje for tomrør og give anbefalinger til placering af ladestik.

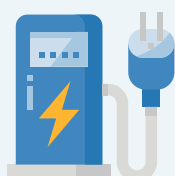
## 7 Overvej hvordan ladepladserne må anvendes

Hvis parkeringspladsen er offentligt tilgængelig, kan alle benytte ladepladsen. Hvis I vil undgå, at elbiler optager fællesladepladser efter fuld opladning, kan der for eksempel skiltes med tre-fire timers parkering i dagtimerne med fast tilladelse til beboerne. Det er også muligt at fjerne ladestanderen fra eludbyderens oversigtskort.



## 8 Tilbyd lademuligheder for kabinescootere, elcykler eller el-løbehjul

I boligafdelinger kan det være en god idé at etablere ladepladser for andre elkøretøjer. De benytter umiddelbart ikke samme ladestik som elbilerne, men løsningen kan tænkes sammen. En fuld opladning koster kun en til to kroner, så I kan overveje at gøre opladningen af de små elektriske køretøjer gratis.



**9****Indhent tilbud fra leverandører**

En af de første beslutninger, der skal tages, er, hvordan løsningen skal betales.

Bestyrelsen skal beslutte, om udgiften til etablering af ladestanderne skal dækkes af alle beboere over huslejen, eller om det kun er de beboere, som bruger ladestanderen, der skal dække udgiften.

**10****Husk, at beboerne skal godkende projektet**

Beslutningen om etablering og finansiering skal træffes af beboerne på et afdelingsmøde, uanset om der vælges en løsning betalt af alle beboerne eller af brugerne.

**Læs mere** i "Guide til etablering af ladestanderne til elbiler", som du finder på Ejendoms-kontorportalen og Bestyrelsesportalen.

**Fakta om elbiler:****300 km**

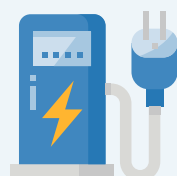
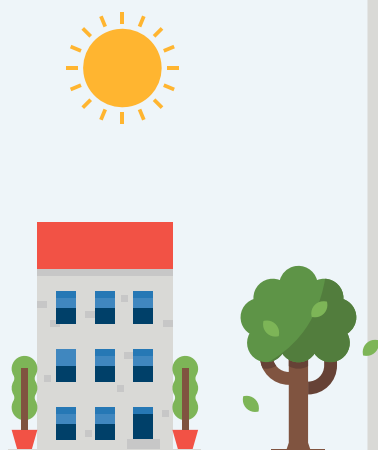
pr. ladning kører en typisk elbil med 50 kWh i batteriet.

**110 kr.**

koster det ca. at lade et batteri på 50 kWh.

**6.000 kr.**

om året er det i gennemsnit billigere at køre elbil end benzinbil.

**DAB** | Dansk almennyttigt Boligselskab